

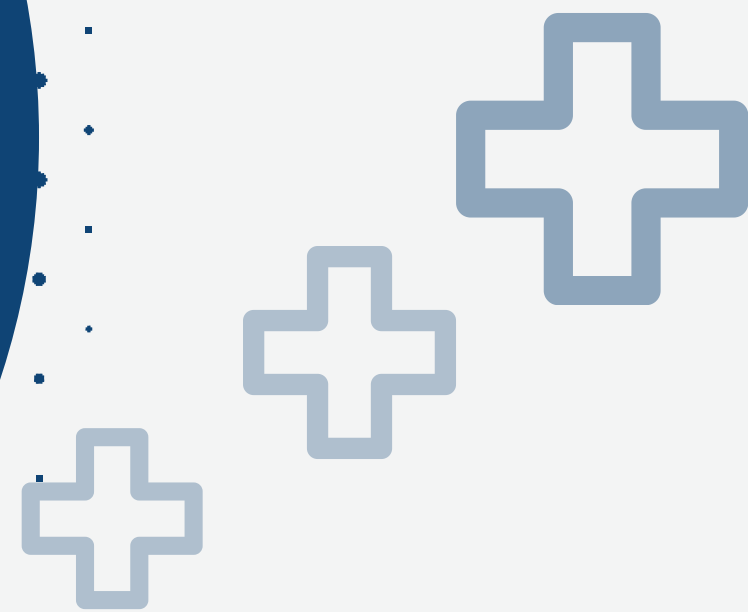
NEMOCNICE HAVLÍČKŮV BROD

příspěvková organizace



NA GYNEKOLOGICKO – PORODNICKÉ ODDĚLENÍ

přijmeme nové kolegy na pozici
lékař/lékařka



S možností náborového příspěvku 100.000 Kč – 500.000 Kč

Na oddělení Gynekologicko – porodnické hledáme posilu do naše týmu.
Přivítáme jak zkušené kolegy, tak i čerstvé absolventy.

CO VÁM MŮŽEME NABÍDNOUT

- práci v akreditované, moderní a prosperující nemocnici, která se stabilně rozvíjí
- práci v přátelském kolektivu s podporou zkušených kolegů specialistů
- podpora při vzdělávání, osobním i profesním rozvoji
- podpora při dosažení atestace v co nejrychlejší termínu
- výhodné platové podmínky dané nařízením vlády pro příspěvkové organizace s příslušnými příplatky, osobními ohodnoceními a odměnami
- možnost zažádat o přidělení bytu či náborového příspěvku
- široké spektrum zaměstnaneckých benefitů
- 5 týdnů řádné dovolené +2 dny placené volno pro osobní účely
- dotované stravování v areálu nemocnice

Pokud stále váháte, přijďte si prohlédnout naše pracoviště na osobní schůzce s primářem oddělení v rámci „**DEN NA ODDĚLENÍ**“.

TĚŠÍME SE NA VÁS

KONTAKT

Ing. Doubravka Němečková - vedoucí personálního oddělení

+ 420 569 472 206

doubravka.nemeckova@onhb.cz

MUDr. Pavel Antonín - primář oddělení

+ 420 569 472 243

pavel.antonin@onhb.cz

www.nemhb.cz

